

申报流程

一、“滨滨有礼”人才服务平台

1、符合人才公寓申请条件的人才，登录“滨滨有礼”人才服务平台（<https://www.rencaibinzhou.cn/#/home>）进行线上申报。



2、登录之后，点击“人才服务”查看更多进入人才公寓申报在线办理板块。


“滨滨有礼”人才服务平台
测试

您好,测试

1

我的信息

通知消息 查看更多>>

最新滨州人才通知消息 2024-07-03

政策资讯 查看更多>>

- 山东惠民“引雁归巢”助力人才兴惠 2025-07-29
- 以柔性引“雁”解发展之“渴”——博兴县... 2025-07-29
- 山东惠民“引雁归巢”助力人才兴惠 2025-07-28
- 以柔性引“雁”解发展之“渴”——博兴县... 2025-07-28

人才服务 查看更多>>

户籍办理	职称评审	薪酬管理
子女入学	医疗保健	旅游服务
健身服务	文化服务	海关服务

人才工程 查看更多>>

<p>现代服务业人才</p> <p>填报截止时间: 2026-04-27 17:00:00</p>	<p>专业技术人才</p> <p>填报截止时间: 2026-04-27 17:00:00</p>
<p>卫生健康人才</p> <p>填报截止时间: 2026-04-27 17:00:00</p>	<p>教育人才</p> <p>填报截止时间: 2026-04-27 17:00:00</p>


“滨滨有礼”人才服务平台

当前位置: 首页 > 人才服务

人才服务

- 渤海英才服务卡
- 高层次人才绿色通道
- 青年人才资金奖补
- 卡码服务
- 配偶安置
- 人才公寓
- 健康查体



绿色通道

出入境、工作许可和居留	户籍办理	住房保障	编制管理
职称评审	岗位聘用	薪酬管理	配偶就业
子女入学	医疗保健	社会保险	交通服务
旅游服务	健身服务	文化服务	休养疗养
企业注册登记服务	税务服务	科研服务	海关服务
金融服务	政策宣传支持	产业环境考察	合作项目推介
高层次人才联谊服务	三创(创新、创业、创造)		

滨州人才网 “滨滨有礼”人才服务平台

当前位置: 首页 > 人才服务

人才服务

- 渤海英才服务卡
- 高层次人才绿色通道
- 青年人才资金奖补
- 卡码服务
- 配偶安置
- 人才公寓**
- 健康体检

服务详情-人才公寓

[在线办理](#) [返回](#)

政策规定:
向全日制专科及以上学历或具有中级专业技术资格、高级技工及以上职业资格(或相应职业技能等级)的人才提供“人才公寓”,以租为主,每个租期3年,首个租期租金不高于市场租金的50%(其中:全日制硕博和大学本科生前两年免费);第二个租期租金不高于市场租金70%。适用于来滨工作的全日制专科及以上学历或具有中级专业技术资格、高级技工及以上职业资格(或相应职业技能等级)的人才。申请人在工作所在地范围内无住房,具有全日制大专及以上学历、中级以上专业技术职务,或高级技工及以上职业资格(或相应职业技能等级)。

所需材料:
劳动合同、无房证明、学历学位或专业技术资格、职业资格、职业技能等级等证明材料。

主管部门:
滨州市人力资源社会保障局

承办科室:
市级及以下人力资源社会保障部门

办理地点:
线上办理

服务专员:

市直	0543-8173675
滨城区	0543-8330092
沾化区	0543-7811556
邹平市	0543-2182001
惠民县	0543-8197098
阳信县	0543-8281110
无棣县	0543-6780317
博兴县	0543-2395806
开发区	0543-3183619



3、选择相应公寓进行申报，根据系统提示上传申报材料。

滨州人才网 “滨滨有礼”人才服务平台

当前位置: 首页

首页 / 公寓申请 / 我要申报

名称: [重置](#) [查询](#)

序号	图片	名称	面积	电话	地址	操作
1		邹平市创新人才公寓D户型	建筑面积137.945㎡(3室1厅), 主卧(包括独立卫生间)室内净面积2.73㎡, 南面次卧室内净面积12.31㎡, 北面次卧室内净面积13.09㎡。	0543-2182001	山东省滨州市邹平市高新街市场场东路与市场路交叉路东150米	申报公寓详情

申报

* 学历：
本科

* 是否双一流高校：
 是 否

* 学历证书（学历学位证/教育部学历证书电子注册备案表）：
上传毕业证书、学位证书、电子注册备案表

点击上传
7f041046aaaf4b5e85f193703330ecf6.png

职业技能等级：
其他

* 职称等级：
无

职称职业技能证明文件：
点击上传

取消 提交

申报

请输入

* 入住我市其他人才公寓情况：
无

上传申请此公寓需要的其他证明材料：
上传无犯罪记录证明、同住人材料等

点击上传

上传结婚证：
点击上传

* 婚姻状况：
 已婚 未婚

同住成员情况：
 配偶 子女

同住成员资格：
 有申请资格 无申请资格

取消 提交

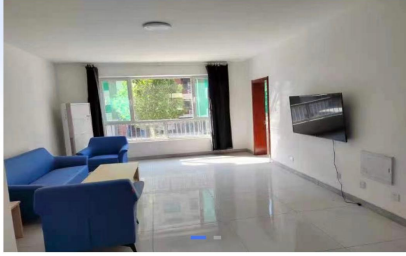
4、提交材料后等待审核，审核通过后，如需入住协议可登录个人申报系统进入申报记录板块下载协议。



二、“爱山东” app

下载“爱山东” app，切换地区到滨州邹平，搜索进入滨滨有礼人才服务平台，授权登录后进入平台首页，点击人才公寓板块进行申请。





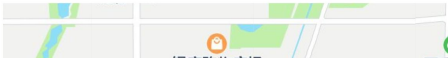
公寓信息

面积：建筑面积137.945m²（3室1厅），主卧（包括独立卫生间）室内净面积20.73m²，南面次卧室内净面积12.31m²，北面次卧室内净面积13.09m²。
地址：山东省滨州市邹平市高新街道市场东路与市场路交叉口东150米
电话：0543-2182001

电话联系TA 0543-2182001

公寓说明

建筑面积137.945m²（3室1厅），主卧（包括独立卫生间）室内净面积20.73m²，南面次卧室内净面积12.31m²，北面次卧室内净面积13.09m²。



请输入姓名

*性别
 男 女

*联系电话
 请输入联系电话

*学历
 请选择学历

*是否双一流高校
 是 否

*学历证书（学历学位证/教育部学历证书电子注册备案表）
 选择文件

三个材料都需上传，可在其他材料中补充。

*职业技能等级
 请选择职业技能等级

*职称等级
 请选择职业技能等级